

Markiersystem für hohe Stückzahlen – einfach wie ein Office-Drucker

→ ProMarker



www.troteclaser.com



setting
new
standards



Große Stückzahlen in kürzester Zeit markieren
Höchste Wirtschaftlichkeit & Produktivität
Einfach wie ein Office-Drucker



Bis zu 80% geringere Durchlaufzeit Höhere Geschwindigkeit, mehr Profit

Profitieren Sie von der hohen Markiergeschwindigkeit des ProMarkers. Steigern Sie Ihre Produktivität mit der integrierten Galvo-Lasertechnik und dem revolutionären Druckertreiber. Dadurch reduzieren Sie die Durchlaufzeit Ihrer Aufträge um bis zu 80%. Mit der gewonnenen Zeit können Sie weitere Aufträge abwickeln und Ihren Profit steigern.

Einfach wie ein Office-Drucker DirectMark Druckertreiber

Starten Sie mit dem DirectMark Druckertreiber die Markierung direkt aus ihrem Grafikprogramm. Der ProMarker funktioniert dabei wie ein Office-Drucker. Es ist kein Zwischenschritt erforderlich, was die Arbeitsvorbereitung auf ein Minimum reduziert. Für die Anwendung des DirectMark Druckertreibers sind keinerlei Vorkenntnisse nötig – einfach Plug & Play.



Standard



High-Speed Galvo Laser

Erhöhen Sie Ihre Produktivität mit dem industriell erprobten Galvo Lasersystem. Mit bis zu 640 Zeichen pro Sekunde erledigen Sie große Aufträge in einem Bruchteil der Markierzeit.

DirectMark Druckertreiber

So einfach zu bedienen wie ein Office-Drucker. Mit dem DirectMark Druckertreiber und seiner Vektorisierungsfunktion senden Sie Dateien aus Ihren gewohnten Grafikprogrammen zum Markieren direkt an das ProMarker Lasergerät.

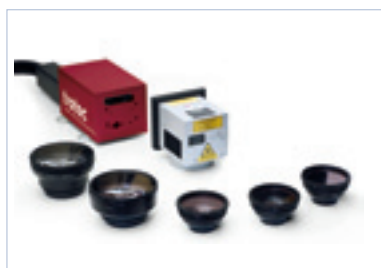
Zeitersparnis durch Materialdatenbank

Der DirectMark Druckertreiber verfügt über eine integrierte Materialdatenbank. Durch die voreingestellten Laserparameter können Sie noch mehr Zeit bei der Arbeitsvorbereitung sparen.

Optionen

Zusätzliche Linsen

Verändern Sie die Größe Ihres Markierfelds von 70x70 mm bis 180x180 mm durch den Einsatz verschiedener Linsen. Die Linsen lassen sich nachträglich einfach austauschen.



Focus Finder

Über einen zweiten Pilotlaser kann der korrekte Arbeitsabstand ohne Werkzeug präzise bestimmt werden. Damit stellen Sie saubere und exakte Markierungen sicher.



Wartungsfreie Laserquelle & minimale Betriebskosten



Maximale Wirtschaftlichkeit

Die hochwertige Bauweise des ProMarkers sorgt für eine besonders lange Lebensdauer. Die wartungsfreie Laserquelle und die integrierte Luftkühlung minimieren den Wartungsaufwand und ersparen Ihnen teure Reparaturen. Im Betrieb selbst benötigt der ProMarker keine Verbrauchsmaterialien. Maximale Wirtschaftlichkeit wird Ihnen damit gewährleistet.



Niedrigster Wartungsaufwand

Trotec Systeme sind für den industriellen Dauereinsatz ausgelegt und erprobt. Wesentliche Komponenten sind hermetisch abgeschlossen und vor Staub und Schmutz geschützt. Durch die Luftkühlung und die wartungsfreie Laserquelle ist der Wartungsaufwand beim Promarker minimal.

Laserpointer für einfache Materialausrichtung

Die einfache und schnelle Ausrichtung des Werkmaterials ermöglicht Ihnen der eingebaute Laserpointer. Präzise zeigt er Ihnen die Position der Markierung sowie Kanten und Bohrungen am Werkstück an. Diese Funktion vereinfacht das Materialhandling und spart Ihnen Zeit bei der Arbeitsvorbereitung.

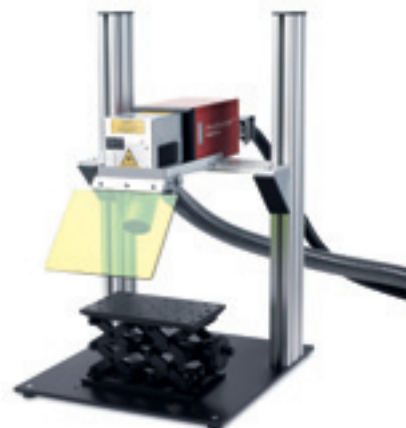
Absauganlagen

Für den optimalen Betrieb des Lasers und zum Schutz Ihrer Mitarbeiter wird eine Absauganlage unbedingt empfohlen. Trotec bietet Ihnen dafür eine Reihe von Absaugungen, die für den Einsatz mit Trotec Lasergeräten optimiert sind.



z-Achse

Sparen Sie Zeit beim Einrichten des Bearbeitungsabstands mit der optionalen z-Achse. Sie besteht aus einem Metallständer mit elektrischer Höhenverstellung zur Justierung des ProMarkers auf unterschiedliche Werkstückhöhen. Besonders praktisch bei oft wechselnden Werkstücken.



→ Die Technik des ProMarker Markierlasers

ProMarker

Abmessungen Markierkopf (BxHxT)	139 x 139 x 350 mm
Abmessungen Steuerungseinheit (BxHxT)	440 x 215 x 450 mm
Bearbeitungsfläche	110 x 110 mm
Bearbeitungsgeschwindigkeit	10 m/s (640 Zeichen/sec)
Laserausstattung	wartungsfreier Yb Faserlaser
Laserleistung	Modellabhängig 10 oder 20 Watt
Wellenlänge	1064 nm ±8 nm
Pulsfrequenz	20 - 80 kHz
Spotdurchmesser	ca. 45 µm
Elektrischer Anschluss	1/N/PE AC 230V, +/- 10%, 50/60 Hz
Leistungsaufnahme	< 100 Watt
Kühlung	Luftkühlung

→ Trotec Laser – entwickelt und gebaut in Österreich

Senden Sie uns Ihre Werkstoffe: Unsere Applikationstechniker erstellen für Sie gerne Muster auf Ihren Materialien.



Company

Address

www.troteclaser.com

Trotec Produktions u. Vertriebs GmbH
 Linzer Str. 156, A-4600 Wels, trotec@troteclaser.com
 Tel. +43 / 72 42 / 239-7002, Fax +43 / 72 42 / 239-7380

