

Systemy laserowe **Speedy 300**



Światowy lider w technologii grawerowania laserowego

trotec[®]
lasery grawerujące

Trotec Speedy 300

-doskonała jakość grawerowania laserowego

Nakłady



Zyski

Wydajność i szybkość działania

Lasery Trotec to najszybsze i najbardziej wydajne urządzenia spośród dostępnej oferty rynkowej. Prowadzimy nieprzerwane prace nad zwiększeniem szybkości działania naszych układów napędowych, dzięki czemu ich maksymalna szybkość sięga obecnie **355 cm/s** lub **140 cali/s**, przyspieszenie zaś sięga **5 g**.

Korzyści dla użytkownika: Wydajność produkcji większa o 30% – 100% w porównaniu z konkurencyjnymi systemami - dzień po dniu - bez negatywnego wpływu na jakość, to zaś przekłada się na większe zyski. Większa szybkość działania w połączeniu z najwyższą jakością, po zadziwiająco przystępnych cenach. Szybkość działania, wydajność, jakość i niezawodność to cechy, które w sumie oznaczają niższe ogólne koszty eksploatacji - wartość nie do pogardzenia w przypadku wyboru urządzeń firmy Trotec.

Technologia InPack-Technology™

- **Maksymalne zabezpieczenie przed pyłem i innymi zanieczyszczeniami**
- **Wyjątkowo długa trwałość eksploatacyjna, ograniczona konserwacja**
- **Najwyższej jakości podzespoły**
- **Samosmarujące, wysokoobrotowe łożyska liniowe wykonane ze stali nierdzewnej**
- **Bezszcotkowe serwosilniki DC**

Technologia InPack-Technology™ to połączenie najwyższej jakości podzespołów, zapewniających wyjątkowo długą trwałość eksploatacyjną, z odpowiednią ochroną optyki i wszystkich delikatnych elementów. Systemy Trotec zostały zaprojektowane z myślą o ograniczeniu do minimum normalnego zużycia eksploatacyjnego. Dzięki stosowanym w firmie Trotec normom jakościowym dotyczącym projektowania i wykonawstwa, grawerka laserowa **Speedy 300** zapewni Państwu wiele lat bezawaryjnej eksploatacji przy dużych obciążeniach produkcyjnych. Mogą Państwo zapomnieć o dodatkowych kosztach części zamiennych, które muszą być wymieniane w urządzeniach oferowanych przez konkurencję. Wszystko to oznacza niższe ogólne koszty eksploatacyjne w całym okresie użytkowania każdego systemu laserowego **Speedy 300**.



Zastosowania, które wzbudzą podziw twoich klientów



Materiały, które mogą być obrabiane za pomocą grawerki **Speedy 300**:

	Grawerowanie	Cięcie	Znakowanie
akryl	•	•	
anodizowane aluminium			•
tektura	•	•	
ceramika	•		•
korek	•		
tworzywo Delrin	•	•	
tkaniny	•	•	
szkło	•		
guma „stemplarska”	•	•	
skóra	•		
płyty MDF	•	•	
melamina	•		
guma mikroporowata	•	•	
malowane powierzchnie metali			•
papier	•	•	
tworzywa sztuczne	•	•	
poliester	•	•	
stal nierdzewna			•
kamień	•		
fornir	•	•	
drewno	•	•	

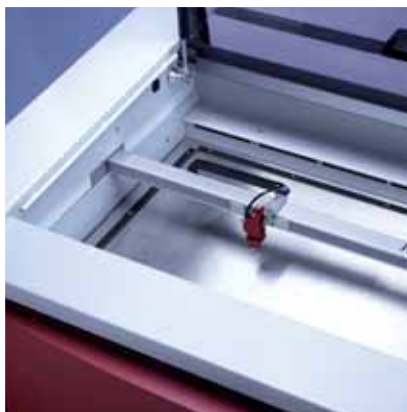
oraz wielu innych

Grawerka laserowa **Speedy 300**

to doskonałe urządzenie do grawerowania:

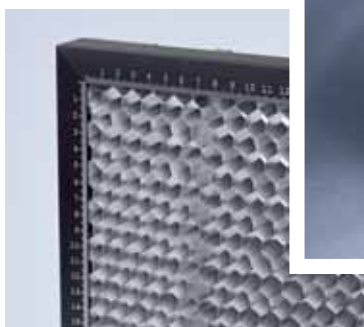
- pieczętek
- gadżetów reklamowych
- modeli architektonicznych,
- kodów kreskowych,
- akcesoriów biurowych,
- trofeów,
- wyrobów szklanych,
- kart okolicznościowych,
- drewnianych intarsji,
- identyfikatorów,
- insygniów,
- znaków z numerami seryjnymi,
- breloków,
- przyborów do pisania,
- znaków reklamowych,
- tabliczek identyfikacyjnych,
- artykułów promocyjnych
- matryc do hotstampingu
- i wielu innych.

Technologia Speedy 300



• Wymiary zewnętrzne (szer. x gł. x wys.):	1090 x 890 x 590 mm (42,9 x 35 x 23,2 cala)
• Maks. wymiary przedmiotu obrabianego:	726 x 432 x 200 mm (29 x 17 x 7,8 cala)
• Szybkość obróbki:	355 cm/s (140 cali/s), przyspieszenie 5 g
• Dokładność:	Dokładność adresowalna: 5µm, Statyczna dokładność powtarzania: < ±15µm
• Konstrukcja mechaniczna:	Całkowicie zamknięta obudowa z podwójną blokadą zabezpieczającą, Klasa bezpieczeństwa lasera 2, Układy napędowe z bezobsługowymi, bezszczotkowymi serwośnikami DC, Technologia InPack-Technology™
• Laser:	Szczelnie zamknięty laser CO ₂ o mocy 12-120 W

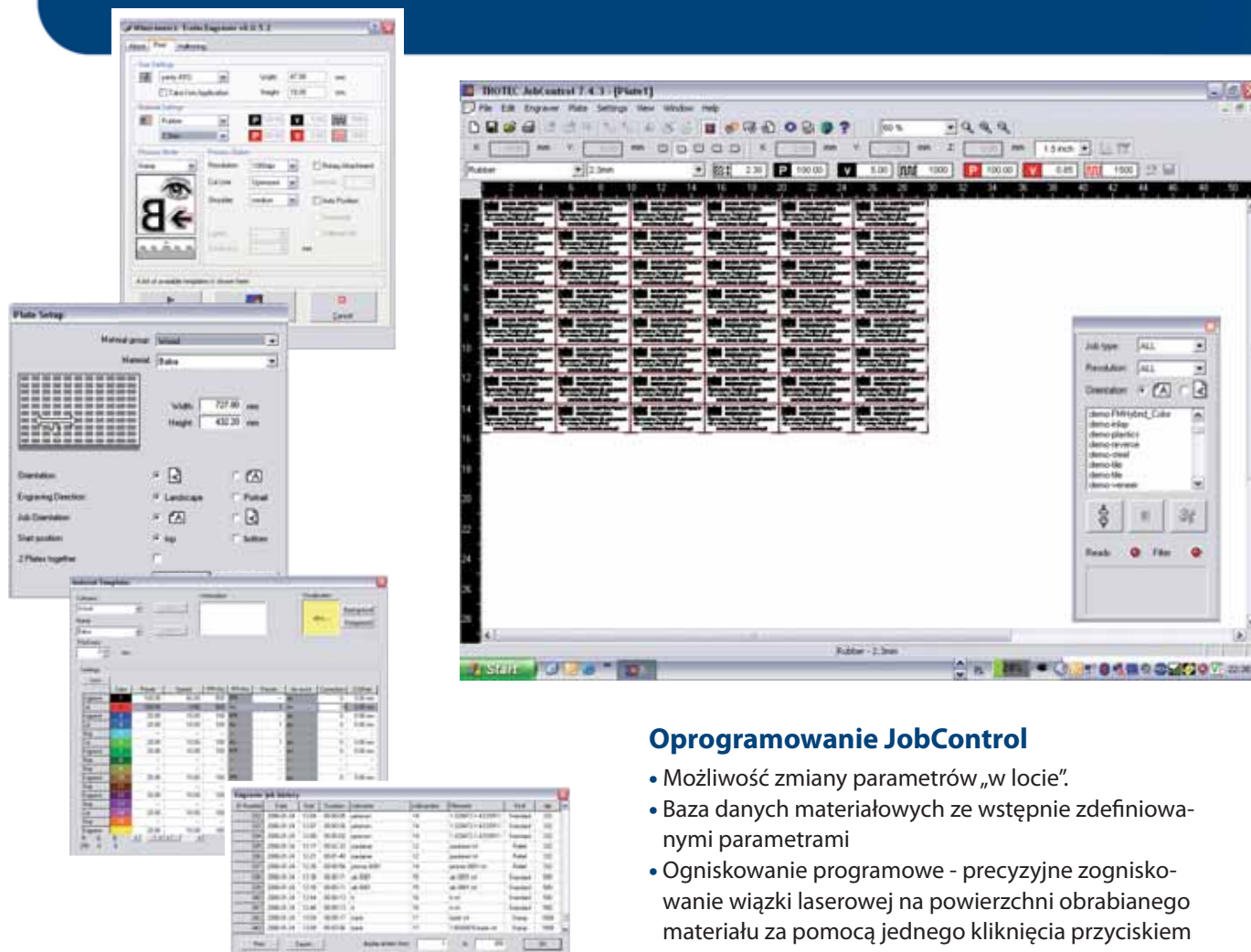
Cechy modelu Speedy 300



- **Wskaźnik położenia głowicy laserowej:** Precyzyjne pozycjonowanie wiązki lasera przed rozpoczęciem wykonywania zadania.
- **Autofokus:** Elektrooptyczny system automatycznego ustawiania ostrości, wyposażony w bariery świetlne. Zapewnia maksymalną wygodę obsługi dzięki prawidłowemu zogniskowaniu wiązki laserowej na powierzchni przedmiotu obrabianego.
- **Układ dodatkowego przedmuchiwania powietrzem, sterowany komputerowo:** Zapobiega spalaniu się materiałów palnych, ułatwia kierowanie odpadów i wylotów do układu wentylacji wyciągowej oraz chroni optykę. Może być w pełni sterowany przez program JobControl.
- **Stół roboczy (ferromagnetyczny):** Zbudowany z ferromagnetycznej stali nierdzewnej, wyposażony w plastikowy rdzeń i przyklejony pod ciśnieniem do granitowego bloku w celu zapewnienia możliwie jak najbardziej płaskiej powierzchni. Uzyskano w ten sposób stałą ogniskową i możliwość utrzymywania cienkich materiałów (np. papieru, folii, tkaniny) za pomocą magnesów.
- **Stół do cięcia (plaster miodu):** Ta nakładka na stół roboczy używana jest do cięcia, ponieważ umożliwia ograniczenie do minimum spalania i topienia dolnej powierzchni materiału dzięki zmniejszeniu odbicia wiązki od powierzchni stołu. Powietrze i dym wyciągane są przez otwory w powierzchni stołu, co ułatwia utrzymywanie systemu w czystości. Stół do cięcia wyposażony jest w linijki i uchwyty mocujące, umożliwiające dokładne umieszczenie przedmiotu obrabianego w obszarze roboczym.
- **Soczewki:** Różne zadania wymagają stosowania różnych soczewek w celu uzyskania jak najlepszych rezultatów. Grawerka Speedy 300 może być wyposażona w soczewki o ogniskowej 1,5; 2; 2,5 lub 4 cale.
- **Przystawki obrotowe:** Umożliwiają grawerowanie cylindrycznych, stożkowych lub kulistych przedmiotów, takich jak szklanki, trofea, kubki lub butelki. Różnorodne adaptory i uchwyty zapewniają dodatkową uniwersalność zastosowań. Oferujemy kilka różnych wersji dostosowanych do konkretnych wymagań użytkownika.
- **Zestaw do pracy w trudnych warunkach:** Zapewnia dodatkową ochronę i powinien być stosowany w przypadku prac związanych z występowaniem dużej ilości zanieczyszczeń, takich jak produkcja gumowych pieczętek lub obróbka drewna
- **Możliwość zwiększenia mocy lasera:** nawet do 120 W. Podniesienie mocy lasera poprzez zakup mocniejszej tuby lasera. W przypadku gdy produkcja wymaga zastosowania urządzenia o większej mocy, użytkownik może uzyskać większą wydajność bez konieczności kupowania całego nowego systemu.
- **Wózek z półką do składowania:** Ułatwia utrzymanie porządku w obszarze pracy grawerki laserowej, zapewniając wygodne miejsce do przechowywania przystawki obrotowej, stołu do cięcia oraz różnych materiałów, takich jak laminaty lub guma „stemplarska”.
- **Wyciąg spalin:** Zastosowanie silnego wyciągu spalin jest absolutnie niezbędne w celu ciągłego zapewnienia bezpiecznej pracy grawerki laserowej, umożliwia również ochronę zdrowia obsługi oraz ochronę środowiska. Firma Trotec oferuje szeroki asortyment układów odprowadzania spalin, nadających się do współpracy z grawerką laserową Speedy 300 wykorzystywaną do różnego rodzaju zastosowań. Wszystkie oferowane przez firmę Trotec układy odprowadzania spalin mogą być sterowane za pośrednictwem oprogramowania JobControl, łącznie z automatycznym wyłączaniem wyciągu spalin, gdy laser nie pracuje.
- **Stół podciśnieniowy:** Wytwarza lekkie podciśnienia i w ten sposób zapobiega ślizganiu lub przesuwanemu się lekkich materiałów. Ogranicza konieczność mechanicznego mocowania przedmiotów obrabianych (np. za pomocą taśmy samoprzylepnej) i zapewnia lepsze wyniki cięcia.
- **Zróżnicowane sposoby podłączenia do komputera:** Grawerkę laserową Speedy 300 można podłączyć do komputera za pośrednictwem kabla USB lub kabla szeregowego.
- **Czujnik bezpieczeństwa:** Zapewnia optymalne bezpieczeństwo obróbki laserowej. Reaguje na nietypowe czynności w obrębie obszaru grawerowania i wstrzymuje trwający proces obróbki laserowej. Może zostać sprzężony z alarmem optycznym lub akustycznym.
- **Internetowe połączenie E-commerce:** Klienci mogą przygotowywać teksty i logo w systemie on-line i przekazywać zlecenia bezpośrednio do oprogramowania grawerki laserowej — pozwala to ograniczyć czynności manipulacyjne oraz liczbę wprowadzanych poprawek w zleceniach i korekt w tekście (przy połączeniu ze sklepem internetowym).
- **Sterowana oś Z:** Umożliwia przeprowadzanie regulacji „w locie”. Jest to jeszcze jedna wyjątkowa cecha dostępna wyłącznie w urządzeniach firmy Trotec.

JobControl

Inteligentne oprogramowanie dla wymagających



Tylko w urządzeniach firmy Trotec:

Niezrównane sterowanie parametrami roboczymi

JobControl to oferowany przez firmę Trotec unikalny sterownik drukarki, umożliwiający zarządzanie przepływem pracy dzięki zapewnieniu lepszego niż w jakimkolwiek innym systemie sterowania parametrami maszyny, pozycjonowaniem przedmiotu obrabianego i danymi historycznymi. Urządzenia produkowane przez firmę Trotec mogą być modyfikowane w sposób umożliwiający dostosowanie ich do metod pracy użytkownika, nie zaś odwrotnie.

Oprogramowanie JobControl

- Możliwość zmiany parametrów „w locie”.
- Baza danych materiałowych ze wstępnie zdefiniowanymi parametrami
- Ogniskowanie programowe - precyzyjne zogniskowanie wiązki laserowej na powierzchni obrabianego materiału za pomocą jednego kliknięcia przyciskiem myszy.
- Wskaźnik pozycji głowicy umożliwia dokładne ustawianie głowicy laserowej nawet w przypadku najbardziej precyzyjnych robót grawerskich.
- Protokół grawera ułatwia obliczanie kosztów i sporządzanie harmonogramów produkcji.
- Grawerowanie odwrócone - umożliwia ograniczenie czyszczenia przedmiotu obrabianego (np. plastikowych znaków).
- Wygładzanie konturów - umożliwia uzyskiwanie doskonałych krzywizn i okręgów również za pomocą oprogramowania CorelDraw
- Funkcja sortowania wektorów - automatycznie przetwarza wektory w optymalnej kolejności.
- Funkcja Multi Color - do produkcji tabliczek z tekstem wykorzystywanych w wielokolorowych pieczętkach.

Oraz wiele innych funkcji

Globalny zasięg i lokalne wsparcie



Historia sukcesu

Lasery firmy Trotec wykorzystywane są w ponad 90 krajach na całym świecie. Dzięki zainstalowaniu tysięcy systemów laserowych jesteśmy w stanie zaoferować naszym klientom bogactwo doświadczenia i specjalistycznej wiedzy z zakresu przemysłowego grawerowania i znakowania za pomocą lasera. A co najważniejsze, zapracowaliśmy na zaufanie naszych licznych klientów w wielu krajach na całym świecie.

Nasi partnerzy, zapewniający obsługę serwisową produktów firmy Trotec w ponad 80 krajach, uczestniczą ciągle w programach szkoleniowych — dzięki temu możemy zawsze oferować najwyższy poziom profesjonalnej obsługi konserwacyjnej i serwisowej wszystkich systemów laserowych firmy Trotec.

Ponadto nasze oprogramowanie **JobControl** stwarza unikalną możliwość dokonywania w czasie rzeczywistym oceny stanu instalacji laserowej za pośrednictwem funkcji zdalnego diagnozowania i zdalnej obsługi konserwacyjnej. Możemy zatem zawsze zagwarantować maksymalną niezawodność i gotowość operacyjną naszych systemów laserowych, przyczyniając się tym samym do handlowych sukcesów naszych klientów - zarówno w chwili obecnej, jak też w przyszłości.

Zadowolenie klientów naszym priorytetem

Naszym celem jest ciągle wprowadzanie innowacji skierowanych na potrzeby naszych klientów. Jesteśmy w pełni zaangażowani w działalność, której celem jest dostarczanie naszym klientom doskonałego produktu, potrafiącego zaspokoić wszelkie wymagania w zakresie grawerowania i znakowania.

Z tego właśnie względu dążymy do rzeczywistego poznania i zrozumienia zarówno potrzeb rynku, jak też potrzeb naszych klientów. Poświęcamy wiele czasu i wysiłku na przeprowadzane w naszych najnowocześniejszych laboratoriach prace rozwojowe nad naszymi produktami.

Dzięki naszym inteligentnym urządzeniom, zmotywowanemu zespołowi ekspertów i renomowanym centrom obsługi klientów jesteśmy w stanie zaopatrywać naszych klientów w najwyższej jakości rozwiązania laserowe po konkurencyjnych cenach.

Lista kontrolna obecnych i przyszłych potrzeb dotyczących systemu laserowego

• Czy wybrany laser nadaje się do prostych i uniwersalnych zastosowań?

System Speedy 300 doskonale radzi sobie z małymi i prostymi zadaniami - zaś jego powierzchnia robocza o wymiarach 726 x 432 mm / 29 x 17 cali (wysokość robocza 200 mm/7,8 cala) umożliwi również obróbkę dużych elementów o skomplikowanych kształtach. Dla użytkownika oznacza to nieograniczoną elastyczność użytkowania, umożliwiającą obróbkę zarówno pojedynczego przedmiotu, jak też całej serii produktów.

• Czy wybrany system laserowy będzie odpowiednio wydajny i zgodny z wymaganymi normami jakości?

Porównajmy czas produkcji i jakość wykonania identycznych zadań. Różnice w wydajności będą lepiej widoczne w przypadku realizacji dużego zadania, niż w przypadku małego. Różnice w jakości będą widoczne w przypadku mniejszych znaków graficznych i skomplikowanych szczegółów.

• Czy system laserowy jest wyposażony w sterownik drukarki i oprogramowanie JobControl?

Oprogramowanie JobControl firmy Trotec zapewnia użytkownikowi pełną kontrolę nad wszystkimi funkcjami lasera. Ponadto oprogramowanie JobControl monitoruje pracę podzespołów urządzenia, łącznie z laserem, układem odprowadzania wycieków i układem dodatkowego przedmuchiwania powietrzem.

• Jakim doświadczeniem może się pochwalić dostawca systemów laserowych?

Firma Trotec posiada udowodnione, rozległe doświadczenie zdobyte w wyniku wykonania tysięcy instalacji. Prawdziwa jakość systemów i instalacji laserowych widoczna jest podczas intensywnej eksploatacji. Systemy produkowane przez firmę Trotec wytrzymują najtrudniejsze testy doświadczalne. Dla użytkownika oznacza to brak problemów - zwłaszcza ze względu na oferowane przez firmę Trotec wszechstronne gwarancje i różnorodne opcje obsługi klienta.

• Czy nabywca jest ubezpieczony na wypadek awarii?

Firma Trotec oferuje w każdym przypadku natychmiastową pomoc techniczną. Dla użytkownika oznacza to możliwość uzyskania szybkiego i gwarantowanego wsparcia technicznego - za pośrednictwem naszego zdalnego systemu diagnozowania i serwisowania lub oferowanego bezpośrednio przez sieć 80 centrów serwisowych na całym świecie.

www.troteclaser.com

Trodat Polska Sp. z o.o.
ul. Marywilska 22
03-228 Warszawa
Tel. 022 339 36 03, 06, 71
Fax 022 339 39 02, 04
www.trodat.pl
e-mail: biuro@trodat.net

trotec[®]
lasery grawerujące