

Speedy 300

setting
new
standards



Worldwide Leading
Laser Engraving Technology

Hoogwaardig lasergraveren heeft een naam: **Trotec Speedy 300**



**Uw
investering**

**Uw
rendement**

Productiviteit & Performance

Trotec lasers zijn de snelste en productiefste systemen op de markt. Dankzij het ontwikkelingsniveau van onze mechanica bieden wij met de CO₂ laser Speedy 300 een maximumsnelheid van **355 cm/seconde** en een versnelling die overeenkomt met **5 keer** de zwaartekracht.

Uw voordeel: U kunt dagelijks meer orders uitvoeren en uw productiviteit met 30 % en meer verhogen. Optimale performance en hoogste graveer kwaliteit. Door uiterst geringe kosten voor bedrijf en onderhoud amortiseren zich de aanschaffingskosten al na korte tijd. Eindelijk een kostenontwikkeling uitsluitend ten gunste van uw rentabiliteit – uw voordeel, als u aan een Trotec-systeem de voorkeur geeft.

InPack-Technology™

- Optimale bescherming tegen stof
- Uiterst hoogwaardige componenten
- Lineaire geleidingen
- Extreem lange levensduur – geringe onderhoudsuitgaven

De Trotec **InPack-Technology™** is synoniem voor uiterst hoogwaardige lineaire geleidingen, gecombineerd met een optimale bescherming van optiek en alle overige stofgevoelige componenten. Trotec-systemen zijn voor een minimale slijtage geconcipeerd. Dat garandeert jarenlang storingsvrij werken, ook bij intensief gebruik. Vergeet die extra kosten voor onderdelen die aan slijtage onderhevig zijn, die komen bij ons niet voor. Profiteer van de lage lopende kosten tijdens de complete levensduur van een Trotec **Speedy 300**.



Toepassingen waar uw klanten enthousiast over zullen zijn



Maquettes



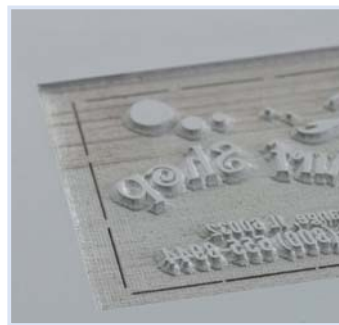
Relatiegeschenken



Glaswaren



Naamborden



Stempels



Sleutelhangers



Roestvrijstaal

Materialen die met de **Speedy 300** bewerkt kunnen worden:

	Graveren	Snijden	Markeren
Acryl	•	•	
Gelakt metaal			•
Delrin	•	•	
Roestvrijstaal			•
Geanodiseerd aluminium			•
Fineer	•	•	
Weefsel	•	•	
Glas	•		
Hout	•	•	
Rubber	•	•	
Keramik	•		•
Kurk	•		
Kunststoffen	•	•	
Laserrubber	•	•	
Leer	•	•	
MDF	•	•	
Melamine	•		
Microporeus rubber	•	•	
Papier	•	•	
Karton	•	•	
Polyester	•	•	
Steen	•		

De **Speedy 300** is vooral geschikt voor:

- maquettes
- kantooraccessoires
- sportprijzen
- glaswaren
- wenskaarten
- intarsia
- lichtgevende borden
- naamborden
- plaquettes
- preegstempels
- typeplaatjes
- sleutelhangers
- schrijfgerei
- stempels
- relatiegeschenken
- ... en vele andere producten

Speedy 300

Extra's inclusief!



- **InPack-technologie**

Beschermst stofgevoelige componenten zoals mechaniek, optiek en elektronica. Daarom werkt de Speedy 300 praktisch zonder onderhoud en slijtagedelen, zelfs bij uiterst intensief gebruik! Dit betekent voor u hogere productiviteit en lagere lopende kosten.

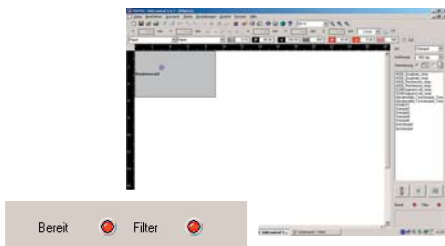
- **Bewerkingstafel (ferromagnetisch)**

De bewerkingstafel van de Speedy 300 is absoluut vlak. Daardoor verkrijgt u ook bij graveren over het complete bewerkingsoppervlak steeds gelijkblijvende resultaten. Bovendien is de tafel ferromagnetisch. Dat betekent dat ook dun materiaal zoals papier of folies eenvoudig met behulp van magneten gefixeerd kunnen worden.

- **E-Commerce verbinding**

uTypia

Eigenaars van uTypia internet-shops kunnen van een bijzondere service gebruikmaken: De online-klant vervaardigt tekst, logo's, etc. en stuurt de opdracht direct naar de JobControl software! Indien gewenst, kan ook het graveren automatisch worden gestart. Zo hebt u minder verwerkings-, instellings- en correctiewerk.



- **Bi-directionele communicatie**

Verbindt de pc met uw Speedy 300. Hierdoor hebt u steeds volledige controle over talrijke laserfuncties. U kunt bijv. elk graveerwerk starten zonder uw werkplek te verlaten. Het beeldscherm fungeert zogenoegd als „virtuele laser“.





- **JobControl software**

Ondersteunt u perfect bij het verwerken van uw graveertaken. Met de JobControl benut u het prestatievermogen van uw computer optimaal. En u beschikt over een groot aantal nuttige en intelligente functies, die u het werk verlichten. Details vindt u in de brochure „JobControl“.

- **Aansturing van het afzuigstelsysteem**

Met een Trotec afzuigstelsysteem kunt u de afzuiger op een door u te bepalen tijd via de JobControl voor of na het graveren automatisch inschakelen. Dit om stof optimaal te verwijderen. Bovendien krijgt u dynamische feedback over turbinewerking en filterverzadiging.



- **Laserpointer**

Een rode laserpointer geeft de exacte positie aan waar de laserstraal het materiaal raakt. U kunt het risico van foutief graveren voorkomen door het precies te positioneren van het werk, voordat u met lasergraveren begint.

- **Variabele aansluiting**

De Speedy 300 kan zowel met USB – als met seriële kabel met de computer worden verbonden.



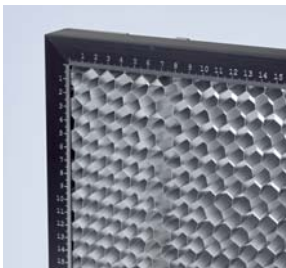
- **Autofocus**

De Speedy 300 biedt 3 varianten voor een optimale focussing op het materiaal: Handmatige focus met het focuseergereedschap, electrisch-optische focussing met foto-elektrische bewakingen en parameterkeuze via de JobControl software. Bij de electrisch-optische focusmethode wordt de opwaartse beweging gestopt, zodra de lichtstraal onderbroken wordt. Bij de auto-focussing via de software, wordt de materiaaldikte ingegeven en daarna berekent de computer de juiste focusseerafstand. Er wordt zelfs rekening gehouden met de focusseerlengte van de geïnstalleerde focusseerlens en het werkstuk wordt op de juiste focusafstand gebracht door de gemotoriseerde werktafel.

Speedy 300

Opties en accessoires

Bovendien kunt u kiezen uit een reeks opties en accessoires. U kunt hierdoor uw Speedy 300 geheel naar uw wensen samenstellen. Want bij Trotec betaalt u alleen wat u ook werkelijk nodig hebt. Natuurlijk kunnen alle accessoires ook naderhand worden ingebouwd.



- **Honingraattafel**

Door het gereduceerde raakvlak, waar uw materiaal op ligt, wordt de straalreflectie verminderd, hetgeen voor perfecte snijresultaten zorgt. Rook en lucht

worden naar onderen afgezogen. Reduceert mogelijke beschadigingen van de materiaalonderzijde tot een minimum en vereenvoudigt de reiniging van het bewerkingsoppervlak. Linealen en positioneerklampen zorgen voor een gegarandeerd nulpunt.



- **Rondgraveer-systeem**

Voor het graven van cilindrische, conische of bolvormige objecten zoals flessen, glazen, ballen of bekers met een oor tot een lengte

van 485 mm en een doorsnede van 184 mm. Het rondgraveersysteem is voor maximale flexibiliteit in conus- of rollen uitvoering verkrijgbaar (uitwisselbaar). Zelfs kantelbaar voor conische objecten. Eenvoudig in de bewerkingsruimte plaatsen en kabel aansluiten. De JobControl software biedt volledige ondersteuning voor snelle en betrouwbare resultaten. Bevestigingsbeugels en grepen bieden extra gemak.

- **Onderstel met opslagruimte**



Benut de plaats onder het lasersysteem als opbergruimte. Belangrijke accessoires zoals graveermateriaal, rondgraveersysteem etc. bevinden zich zodoende altijd direct binnen handbereik.

Zorgt voor orde in uw productieomgeving of uw winkel.

- **Additionele stofbescherming**

Voor een betrouwbaar gebruik van uw lasersysteem is de bescherming van stofgevoelige componenten zoals motoren en elektronica van essentieel belang. De unieke InPack-technologie zorgt hiervoor. De uitgebreide stofbescherming beschermt bovendien de assen tegen stof. Biedt extra bescherming, als u hoofdzakelijk stofintensief materiaal zoals rubber of hout verwerkt.



- **Multi Color optie**

De Speedy 300 is wereldwijd het enige lasersysteem, waarmee kleurenstempels individueel vervaardigd kunnen worden. Dat betekent: stempeltekstplaten

graven, inktkussens snijden

en inkten met één apparaat!

Schoon, eenvoudig en veilig.

Een unieke technologie – alleen van Trotec.





- **Air Assist**

Beschermt de optiek en verbetert het snijresultaat bij sommige toepassingen. De air assist verhindert bovendien eventuele vlamvorming en verbetert het afzuigen van graveerstof. Volledige controle (in-

en uitschakelen) via JobControl software. De Speedy 300 kan met zowel coaxiale als zijdelingse air assist worden uitgerust.

- **Lenzen**



Voor perfecte graveer- en snijresultaten kunnen, afhankelijk van de toepassing, lenzen met verschillende brandpuntsafstanden worden gebruikt. De Speedy 300 kan met een 1,5 inch, 2,0 inch, 2,5 inch of een 4,0 inch lens worden uitgerust. De houders (inclusief focusseergereedschap) zijn, afhankelijk van de brandpuntsafstand, verschillend gekleurd, zodat verwisselingen voorkomen worden. De lenzen zijn heel eenvoudig te wisselen, u draait alleen de klemring los.

- **Vacuümtafel**

Fixeert door een lichte onderdruk het materiaal op de bewerkingstafel. Reduceert de verwerking, die nodig is bij mechanische fixering (bijv. vastplakken, magneten) en zorgt voor nog betere graveer- en snijresultaten. Vooral geschikt voor dunne materialen zoals folies, fineer, papier, e.d.

- **Brandsensor**

Sommige materialen neigen bij de laserbewerking – vooral bij het snijden – tot vlamvorming (bijv. acryl). De brandsensor van de Speedy 300 reageert hierop direct. De sensoren meten het temperatuurverschil tussen de instromende omgevingslucht en de lucht in de bewerkingsruimte. Als een bepaalde waarde wordt overschreden, gaat een akoestisch signaal af en wordt de lopende bewerking onmiddellijk gestopt. Dit verzekert uw personeel en uw laser van de grootst mogelijke veiligheid.

- **Afzuigsystemen**



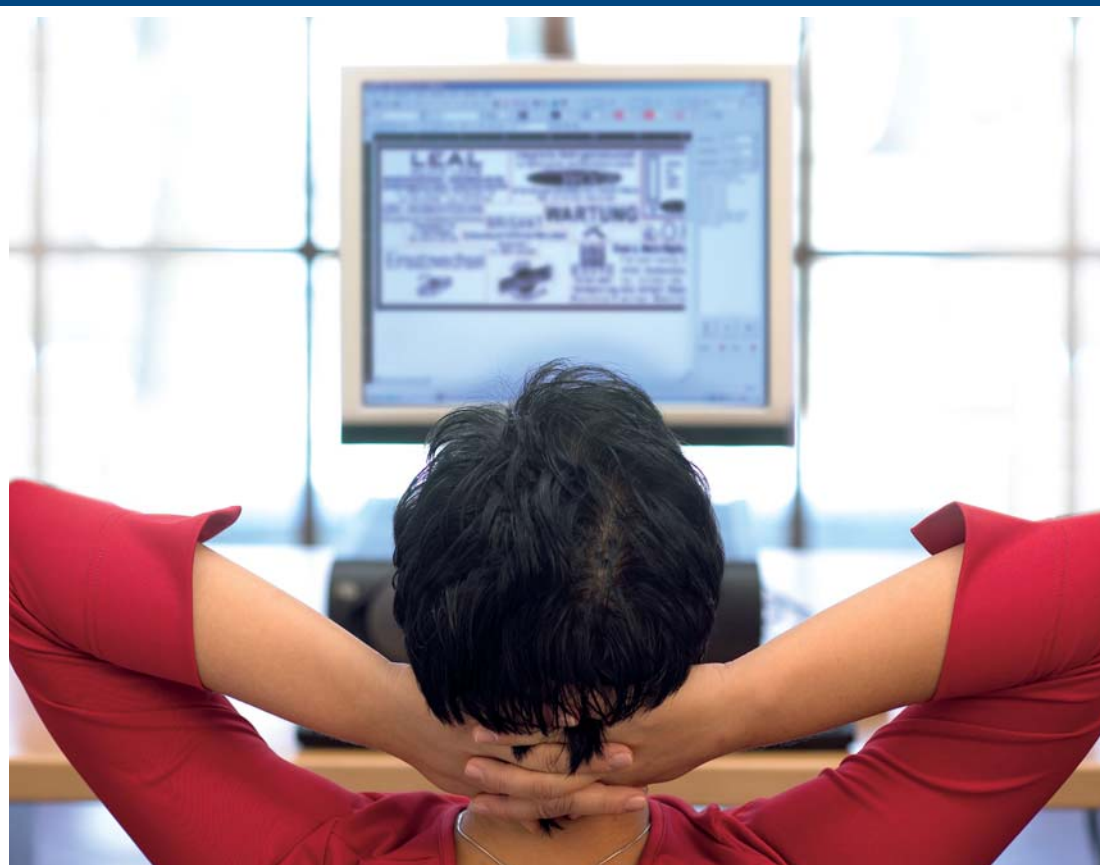
Voor een optimale werking van uw laser en ter bescherming van uw medewerkers wordt een afzuigstelsysteem dringend aangeraden. Trotec biedt een hele reeks afzuigsystemen aan voor de meest verschillende toepassingen. Door de ingebouwde speciale elektronica is een

afstandsbesturing van de Trotec afzuigsystemen via de JobControl software mogelijk. Details vindt u ook in de brochure „Afzuigsystemen“.

- **Upgrade laservermogen**

Wat voor vermogen uw Speedy 300 ook heeft, het systeem kan altijd voordelig met een laserbuis met een hoger wattage uitgerust worden, zonder dat u een nieuw systeem hoeft te kopen. Upgrade tot 120-Watt mogelijk.

Slimme software voor de meest uitgebreide toepassingen



Alleen bij Trotec:

Ongeëvenaarde controle van uw parameters.

JobControl, is onze unieke printerdriveroplossing voor het beheren van de volgende werkzaamheden:

- uw machineparameters
- werkstukpositionering
- taakgeschiedenis.

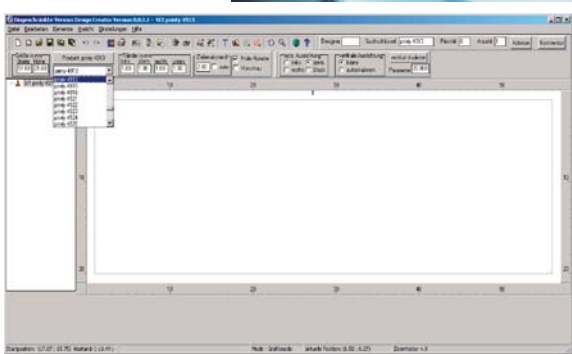
Dit geeft u meer controle dan bij welk ander systeem ook. Het bedieningsgemak en de lay-out kunnen naar believe aangepast worden aan uw methode van werken en niet omgekeerd.

Verdere informatie vindt u ook in de "JobControl" brochure.

JobControl

- Parameterwijziging zelfs nog tijdens bewerking mogelijk
- Materiaaldatabase met voorgedefinieerde parameters
- Software-autofocus maakt een nauwkeurige instelling op het materiaal met één enkele muisklik mogelijk
- Marker voor precieze positionering ook bij zeer fijne graveerwerkzaamheden
- Graveerprotocol voor tot op de tweede nauwkeurige berekening van uw orders
- Achteruit graveren – vereenvoudigt de reiniging van de werkstukken (bijv. kunststof bordjes)
- Gladmaken van vectorsegmenten – perfecte curves en cirkels ook uit CorelDraw
- Vectorsortering – werkt vectoren automatisch af in geoptimaliseerde volgorde
- Multi Color functie – voor de fabricage van tekstplaten voor Multi Color stempels en veel meer.

JobCreator - De nieuwe standaard in typesetting



De nieuwe JobCreator software van Trotec is typesetting software, die speciaal ontwikkeld en geoptimaliseerd is voor stempelmakers en graveerders. Het is de eenvoudigste manier om ontwerpen te creëren. **In drie stappen van layout naar kant en klaar graveerwerk.**

- 1.** Kies de gewenste afmeting uit de productenlijst
- 2.** Voeg tekst, logo's of ontwerpen toe
- 3.** Start het graveren

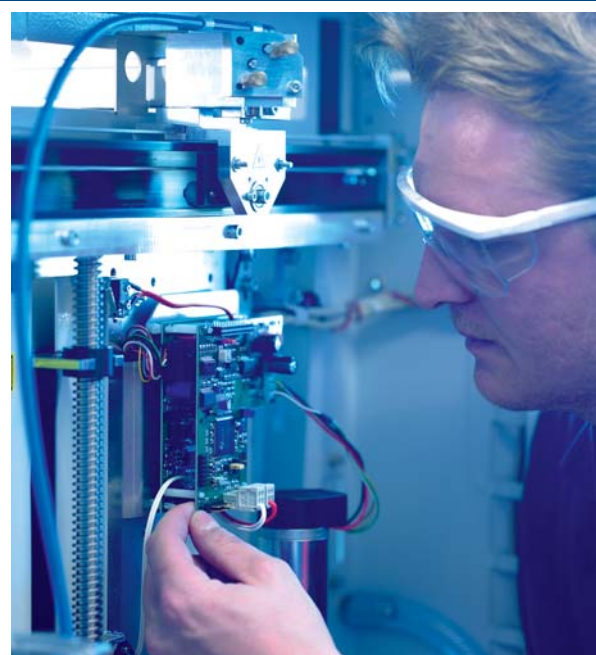
Alle functies zijn overzichtelijk georganiseerd en kunnen met een muisklik geselecteerd worden.

Vraag om een kostenloze demoversie!

Overzicht van de mogelijkheden:

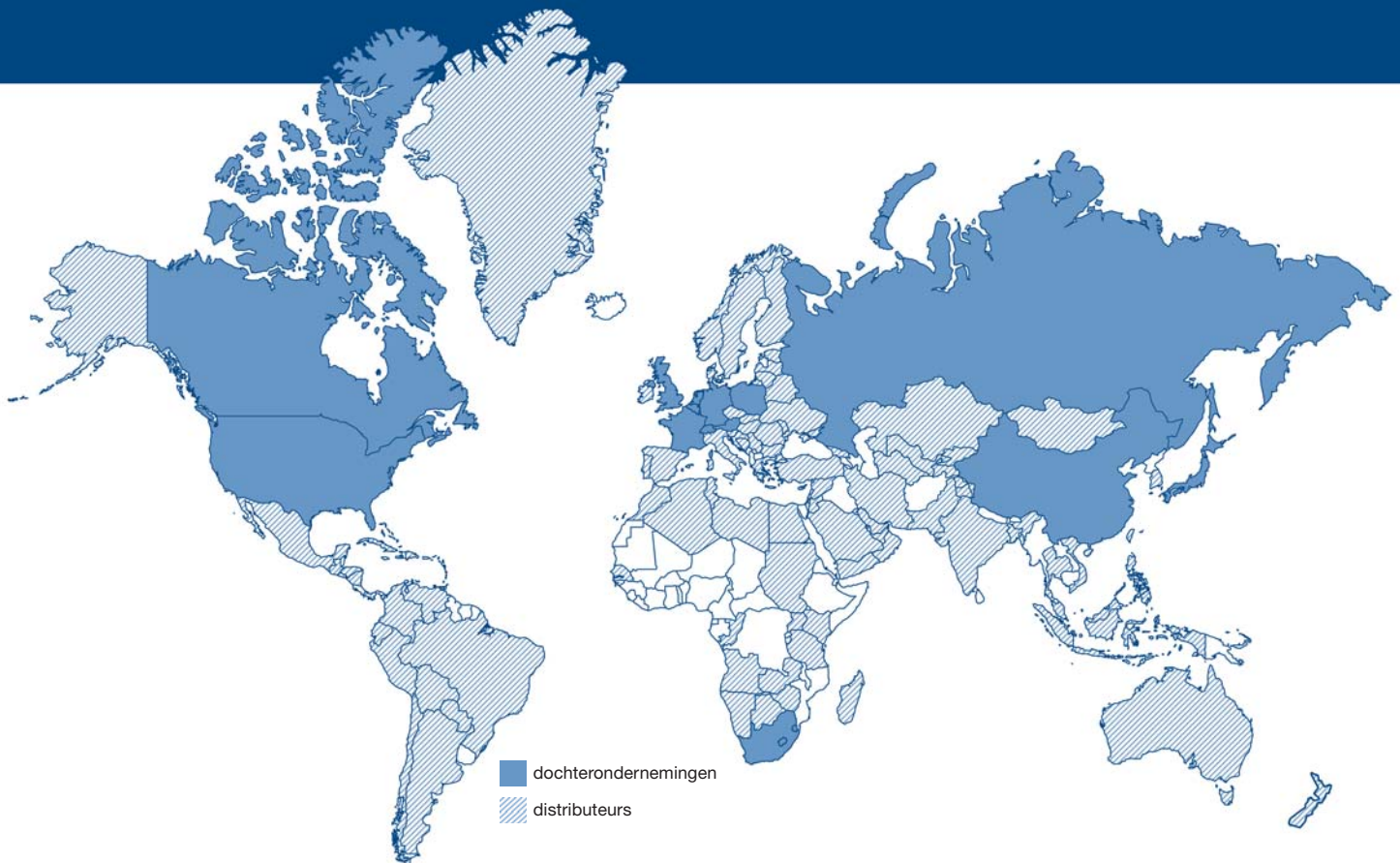
- Voorgedefinieerde afmetingen van het werkstuk, nieuwe afmetingen kunnen eenvoudig worden toegevoegd
- Bewerken van objecten (grootte, positie, vervormen, draaien, lijndikte, vullen, inverteren, stippeltjeslijnen, enz.)
- Directe verbinding met de Trotec printer driver en JobControl
- Automatisch overnemen van de layout-maten voor het graveerwerk
- Individueel definieerbare shortcuts voor een groot aantal functies
- Eenvoudig omzetten van lineaire tekst naar rond zetwerk
- Automatisch aanpassen van regellengte aan objectbreedte
- Nieuw tekstelement met Enter/Return toets
- Automatische regelafstand
- Adresgegevens (bijv. van gezette stempels) kunnen automatisch in adresetiketten worden veranderd

De technologie van de Speedy 300



• Totale afmetingen (B x D x H):	1090 mm x 890 mm x 590 mm
• Max. afmetingen werkstuk:	726 mm x 432 mm x 200 mm
• Bewerkingsnelheid:	355 cm/seconde, versnelling 5g
• Gewicht:	± 135 kg / 30-Watt model
• Elektrische voorzieningen:	230V/50Hz
• Precisie:	Adresseerbare precisie: 5µm Statische herhalingsnauwkeurigheid: < ±15µm
• Mechanische opbouw:	Volledig gesloten huis met dubbel veiligheidssysteem Laser veiligheidsklasse 2 Aandrijvingen met onderhoudsvrije, borstelloze DC servomotoren, InPack-Technology™
• Laseruitrusting en -vermogen:	Sealed-Off CO ₂ laser van 12-120 watt

Wereldwijd vertegenwoordigt met plaatselijke ondersteuning



Een succesverhaal

Wereldwijd worden Trotec lasers in meer dan 90 landen gebruikt. Met duizenden geïnstalleerde systemen hebben wij een schat aan ervaring en vakbekwaamheid op het gebied van lasergraveren en industrieel markeren. Het belangrijkste is dat wij het vertrouwen hebben gewonnen van vele internationale klanten.

Uit meer dan 80 landen nemen onze Trotec servicepartners doorlopend deel aan trainingsprogramma's, zodat wij altijd het hoogste niveau van professioneel onderhoud aan uw Trotec lasersysteem kunnen bieden.

Verder biedt onze **JobControl** software u de unieke mogelijkheid om de conditie van uw lasersysteem op afstand te kunnen controleren tijdens het gebruik, zodat wij altijd de maximale betrouwbaarheid en beschikbaarheid van uw systeem voor uw businesssucces kunnen garanderen, zowel nu als in de toekomst.

Wat motiveert ons?

Ons doel is constante klantgerichte innovatie te realiseren. Het is onze doelstelling u steeds perfecte producten voor al uw lasertoepassingen te bieden.

Daarom zetten wij ons volledig in om de markt en onze klanten te kennen en te begrijpen. Om die reden investeren wij constant in marktonderzoek en productontwikkeling in onze hypermoderne applicatielaboratoria.

Met intelligente systemen, een gemotiveerd team van experts en vermaarde klantenservice, kunnen wij u constant topkwaliteit en baanbrekende laseroplossingen bieden tegen een concurrerende prijs.

Uitermate belangrijke vragen voordat u een laser koopt:

- **Welke componenten worden er gebruikt?**

Let vooral op de motoren en geleidingen die toegepast worden. Onderdelen met een hoogwaardige kwaliteit garanderen een lange looptijd met een perfect resultaat.

- **Zijn gevoelige onderdelen beschermd tegen stof?**

Lenzen en spiegels zijn essentiële componenten die door stof beschadigd kunnen worden. Zij moeten daarom beschermd worden. Dat bespaart u ook geld en tijd bij het reinigen.

- **Wat is de garantie periode?**

Wat wel en wat niet? Wij bieden ongeëvenaarde garantiecondities. Hoe langer de garantietijd, des te minder is uw financiële risico.

- **Biedt de leverancier een compleet pakket aan?**

Een belangrijke factor voor het behalen van perfecte resultaten is de interactie van het lasersysteem – afzuigsysteem – software en het graveermateriaal. Indien alles geleverd wordt door één leverancier is het mogelijk de diverse componenten optimaal op elkaar af te stemmen.

- **Wat voor software wordt er gebruikt?**

Verzekert u ervan dat de software u de mogelijkheden en flexibiliteit biedt complexe lasertaken uit te voeren.

- **Wie verzorgt de installatie, training en service?**

Verzekert u ervan dat u een plaatselijke contactadres heeft. Alleen dan kunt u er zeker van zijn dat de installatie, training en service op korte termijn, doeltreffend en kosteneffectief plaats zal vinden.



Trotec Laser BV
Tolstraat 21 A
NL-7482 DC Haaksbergen
Tel.: +31 (0)53 574 1515
Fax.: +31 (0)53 574 1535
E-mail: info@troteclaser.nl
Website: www.trotec.net

trotec[®]
laser. marking cutting engraving