



setting  
new  
standards\*

# FABRICANT DE MACHINES LASER

*Votre application, notre solution*



\* créateur de nouvelles références de marché.

# Trotec, le fabricant de machines laser :

## Nos machines laser

### Speedy 100R : La machine laser la plus COMPÉTITIVE



La Speedy 100R équipée d'un laser CO<sub>2</sub>, propose une solution compacte, conçue pour répondre aux besoins de la gravure et du découpage au laser. Totalement évolutive en termes de performance et de puissance laser, elle possède les avantages des systèmes Trotec : qualité maximale et performance incomparable. Cette machine est dédiée principalement aux utilisateurs souhaitant démarrer une activité laser ou pour une utilisation spécifique en interne.

#### Informations Techniques :

- Surface de travail : 610 x 305 mm ;
- Système fermé en classe de sécurité 2 ;
- Vitesse maximale : 180 à 280 cm par seconde ;
- Niveaux de puissance multiples : 12W - 25 W - 30 W ou 45 W ;
- Excellente qualité de faisceau ;
- Roulements linéaires à billes autolubrifiants offrant une performance maximale et un fonctionnement sans maintenance nécessaire
- Fonctionnement type imprimante avec le JobControl ou avec Soft PostPro et Trocam.

### Speedy 300 : La machine laser la plus PERFORMANTE



La Speedy 300, machine laser plotter et équipée d'une technologie laser CO<sub>2</sub>, est la machine la plus performante pour **marquer, graver et découper** avec une grande productivité.

Grâce à une **conception innovante et de qualité**, Trotec vous propose une machine laser fiable, durable et évolutive.

#### Informations Techniques :

- Surface de travail : 726 x 432 mm ;
- Système fermé en classe de sécurité 2 ;
- Vitesse maximale : 355 cm par seconde ; Accélération maximale : 5 G ;
- Niveaux de puissance multiples : 12 W - 25 W - 30 W 45 W - 60 W à air, 60 W à eau - 80 W - 100 W à air ou à eau ;
- Excellente stabilité et qualité de faisceau ;
- Servomoteurs brushless pour une précision, une répétitivité et une durée de vie maximale ;
- Roulements linéaires à billes autolubrifiants offrant une performance maximale et un fonctionnement sans maintenance nécessaire ;
- Fonctionnement type imprimante avec le JobControl ou avec Soft PostPro et Trocam.

### Speedy 500 : La machine laser INCOMPARABLE



La SPEEDY 500, machine laser plotter et équipée d'une technologie laser CO<sub>2</sub> possède l'un des plus grands plateaux de travail sur le marché, pour marquer, graver ou découper en grand format.

Machine **traversante et extraction à la tête du laser**, la SPEEDY 500 est le compromis idéal pour exploiter au maximum les possibilités du laser.

#### Informations Techniques :

- Surface de travail : 1245 x 710 mm ;
- Système fermé en classe de sécurité 2 ;
- Vitesse maximale : 2,50 mètres par seconde ;
- Niveaux de puissance multiples : 60 W, 80 W, 100 W à air ou 200 W à eau ;
- De nombreuses options : kit de gaz et filtre à air, caméra, tourne cylindre, etc...
- Structure traversante.

### SP1500 : La machine laser format XXL



La SP1500, machine laser plotter et équipée d'une technologie laser CO<sub>2</sub> est une machine laser dédiée au **marquage, gravure ou découpe de grandes pièces**, grâce à sa source laser très puissante.

#### Informations Techniques :

- Surface de travail : 1500 x 1250 mm ;
- Système fermé en classe de sécurité 2 ;
- Niveaux de puissance multiples : Disponible de 60W à 400W.

### SpeedMarker CO<sub>2</sub> : La machine laser INTÉGRABLE ou AUTONOME



Le SpeedMarker CO<sub>2</sub>, machine laser galvanométrique et équipé d'une technologie CO<sub>2</sub> vous permettra **d'intégrer cette machine à votre chaîne de production** existante ou de l'utiliser dans sa station de travail fermée.

Destiné à être utilisé en mode autonome pour des volumes à traiter importants, en mode intégré sur une machine existante (chaîne de production), ou associé à un aménagement de pièces assisté (HPLM), ce laser effectuera des applications rapides et précises correspondant à celui d'un laser CO<sub>2</sub> plotter.

#### Informations Techniques :

- Zone de travail (mm) : de 70 x 70 à 850 x 850 ;
- Sécurité de classe 1 avec station de travail et une sécurité de classe 4 en version OEM ; certifié CE, conforme FDA ;
- Puissance Laser de : 30 W à 400 W ;
- Type de laser : laser CO<sub>2</sub> ;
- Vitesse de traitement (mm/sec) : > 1000 caractères/ seconde ;
- Une longueur d'onde : 10,6 µm ;
- Longueur focale : F=100 à 1200 mm ;
- Version OEM ;
- Station de travail indépendante avec axe Z électrique, plateau rotatif, etc. Sur demande.

# gravure, marquage et découpe

## Exemples d'applications

### GRAVURE ET MARQUAGE



### DÉCOUPE



## Nos références clients

### > PAUSCHA

**Application :**  
Marquage de couvercles de tonneaux.

**Contrainte de marquage :**  
Le marquage s'effectuait à l'aide d'un outil à chaud : processus coûteux qui n'offre pas de possibilité de marquage unitaire.



**Solution proposée par Trotec :**  
Intégration d'un SpeedMarker 25 Watts.

### Autres références clients :

Andrea Coleccion, Anthony, Berglandmilch, Blum, BMW, Chocolate graphics, Chrysler, DSM, Edwards Lifesciences, Eremit, Foster and Partners, GM, Honeywell, Joan's Trophy & plaque Co., Kohn Peterson Fox, Laserit, Mathys, Med-El, Millipore, MKE, Oakley, Pauscha, Peter McCann, Philips, Rober Bosch AG, Schiebel, SIG Combibloc, ThyssenKrupp, Veiniere, Wollsdorf Leder.

### > FOSTER AND PARTNERS

**Profession :**  
Architecte

**Machines :**  
Speedy 60 Watt.

**Application :**  
Découpe bois, acrylique, papier, carton pour la création de maquettes.



## Systèmes d'extraction d'air



Trotec propose une large gamme de systèmes d'aspiration pour des utilisations les plus variées, des simples ventilateurs aux systèmes de filtrage haute-technologie.

Un système d'aspiration de bonne qualité est essentiel au bon fonctionnement de votre système laser. Pour la sécurité de votre personnel et la protection de l'environnement, les poussières et les vapeurs générées lors de la gravure ou la découpe doivent être évacuées. Les systèmes d'extraction filtrent les poussières et les odeurs grâce au charbon actif.

Les extracteurs filtrants de la gamme MISTRAL sont automatiquement activés et arrêtés par la machine laser.



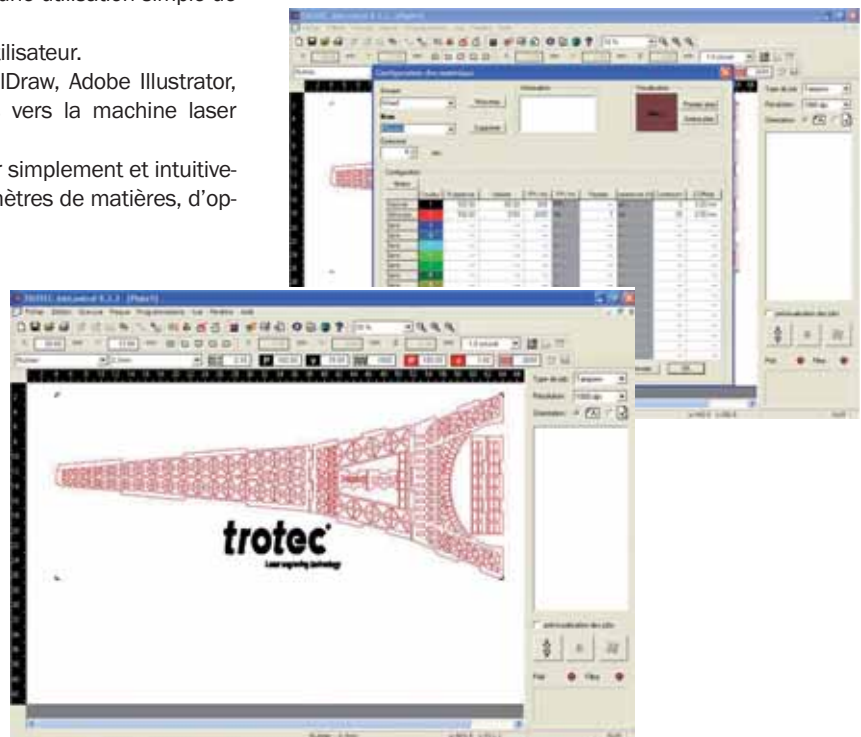
## Connaissez-vous le JobControl ?

Le JobControl est un logiciel complet, permettant une utilisation simple de la machine laser.

Disponible en 3 niveaux, ce logiciel s'adapte à l'utilisateur.

Associé à votre logiciel de dessin habituel (CorelDraw, Adobe Illustrator, Laser Typ, Autocad...) vos travaux sont envoyés vers la machine laser comme une imprimante.

Le JobControl vous permet alors de piloter le laser simplement et intuitivement, de positionner vos jobs, de gérer vos paramètres de matières, d'optimiser les parcours.



## TROTEC en France

L'équipe TROTEC France est à votre disposition pour répondre à vos demandes et étudier avec vous une solution laser adaptée à vos besoins.  
Votre service commercial : [contact@trotec.fr](mailto:contact@trotec.fr)

TROTEC, un département de TRODAT FRANCE  
26/28 avenue Henri Beaudet - 77330 OZOIR LA FERRIERE, FRANCE  
Tél. +33 (0)1 64 43 60 72 - Fax. +33 (0)1 64 43 60 78  
<http://www.troteclaser.com>

**trotec**<sup>®</sup>  
laser. marquage découpe gravure